



Fotografija:  
Majčinska ljubav,  
Christine Sonvilla

**ODRŽIMO MEDVJEDE DIVLJIMA**

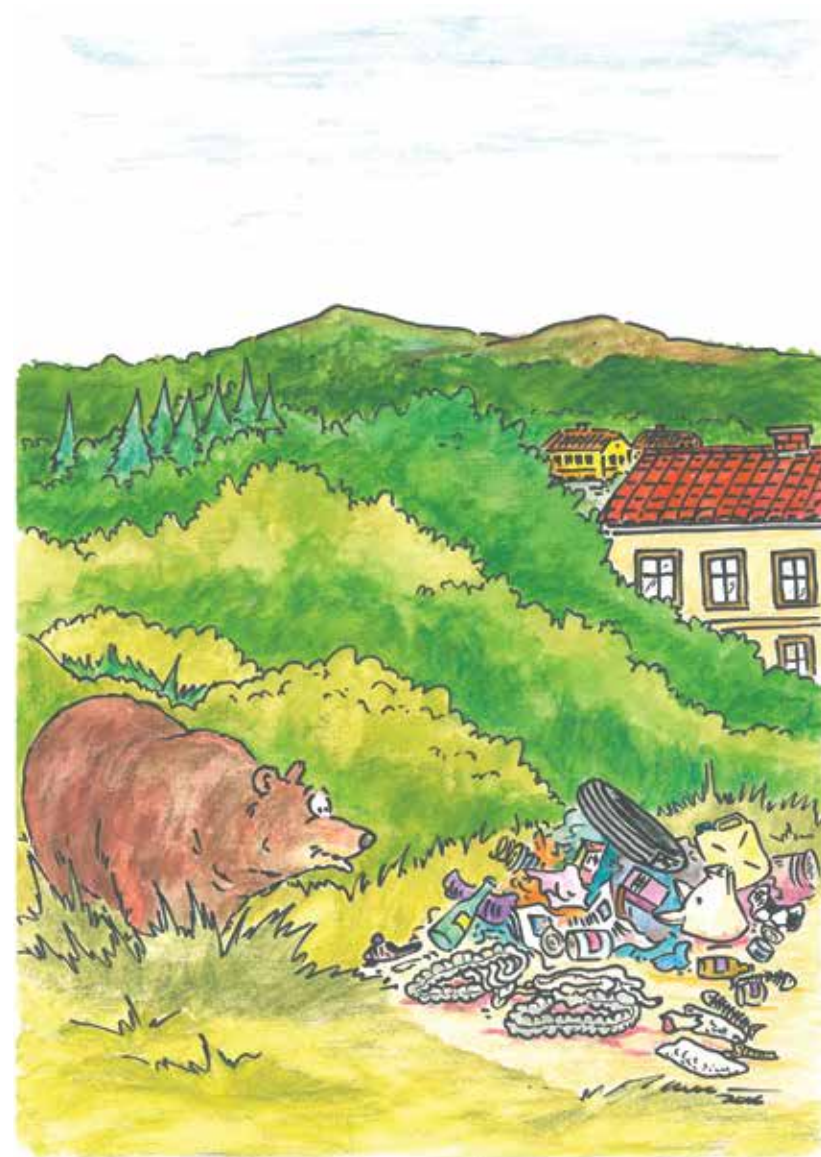


# SUŽIVOT ČOVJEKA I SMEĐEG MEDVJEDA

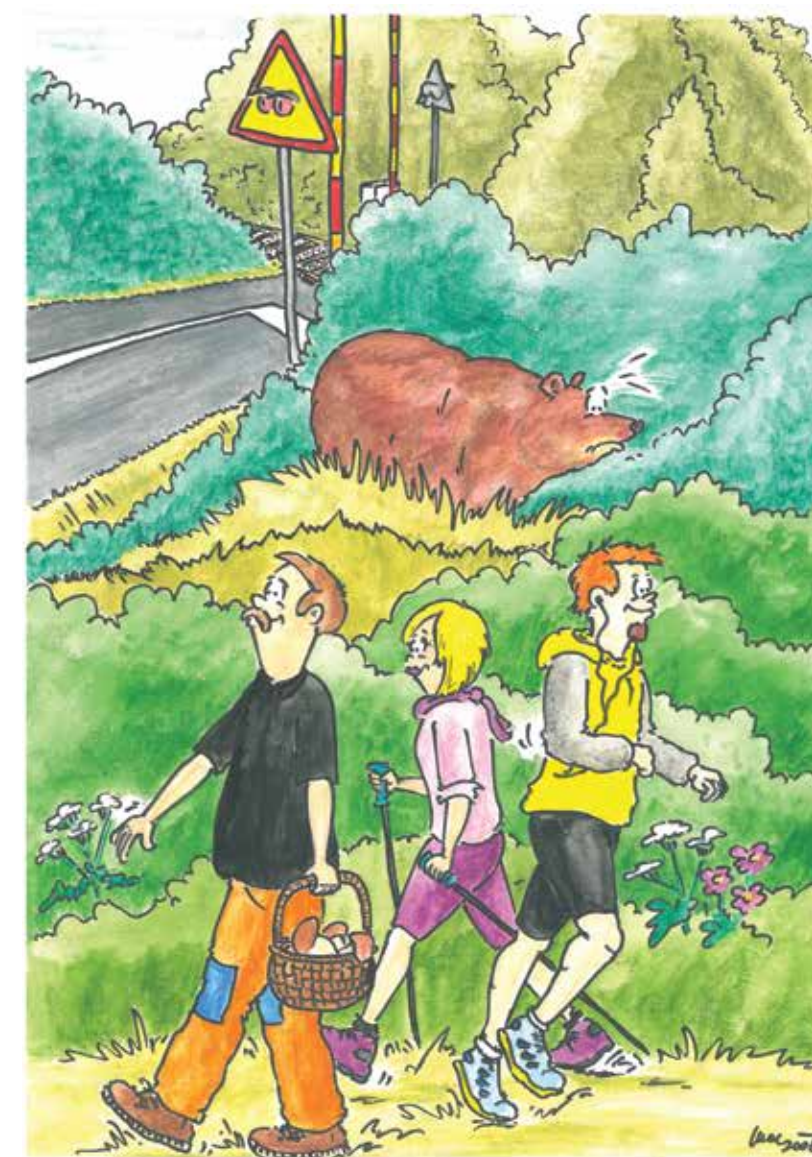
Smeđi medvjed je najveća zvijer u Europi i važan element dobro očuvanog okoliša. Igra važnu ulogu u prirodi, posebice zato jer se hrani lešinama i rasprostranjuje sjemenke raznog bilja. Smeđi medvjed je jedna od krovnih životinjskih vrsta jer očuvanjem medvjeda štitimo i druge životinje i biljke, kao i okoliš u kojemu egzistiraju. Izgradnjom cestovnih i željezničkih prometnica i naselja fragmentiramo te smanjujemo stanište medvjeda što vodi većem broju prometnih nezgoda i susreta medvjeda s ljudima. Ovo pak, zajedno s hranom koju medvjedi mogu pronaći u blizini ljudskih naselja, može rezultirati gubitkom straha od ljudi pojedinih medvjeda. Ovakav medvjed može postati problematičan i moguće je da će ga se morati ukloniti iz prirode.

## KAKO MOŽEMO DOPRINIJETI BOLJEM SUŽIVOTU LJUDI I MEDVJEDA?

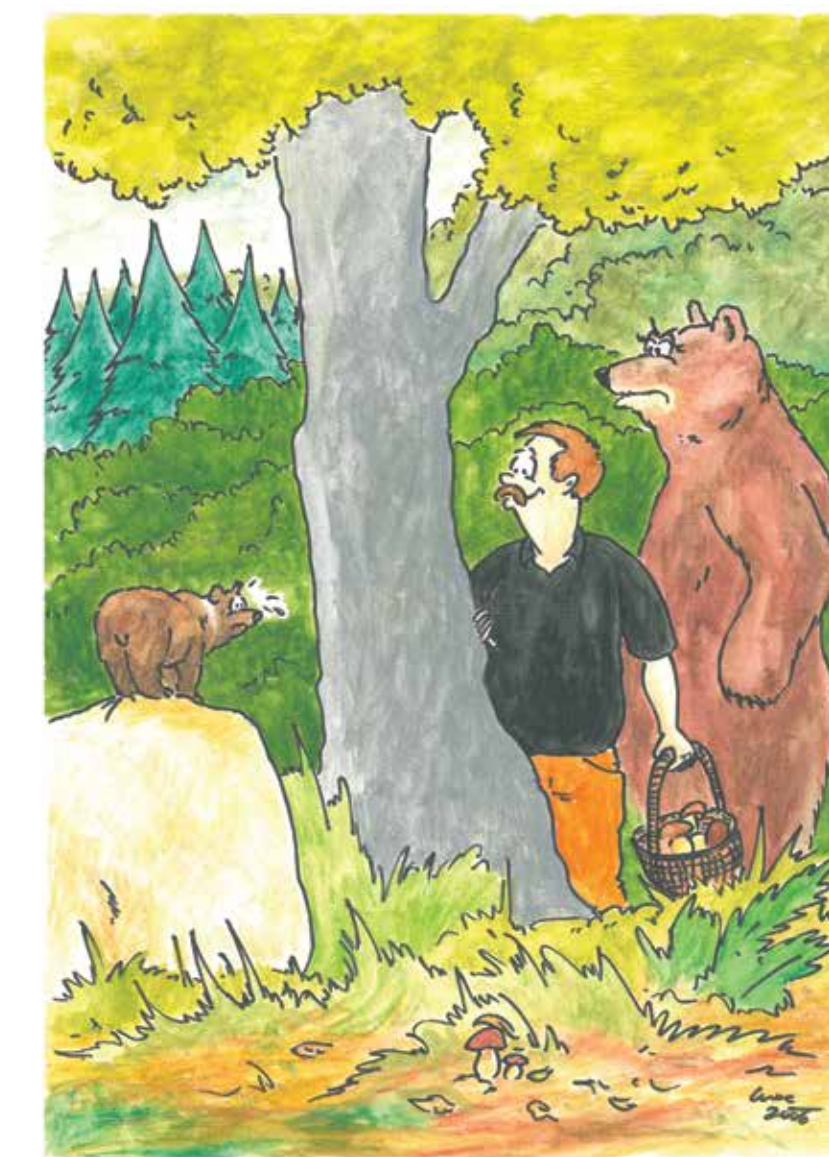
Moramo se pobrinuti da naše radnje ne doprinose navikavanju medvjeda na prisutnost ljudi te da ih ne ometamo u njihovom prirodnom staništu.



**NE OSTAVLJAJTE ORGANSKI OTPAD** (ostaci hrane te klaonički otpad) **U BLIZINI NASELJA, CESTA, PLANINARSKIH STAZA**, jer privlači medvjeda. Otpaci se moraju odlagati na za to predviđena mjesta, po mogućnosti u kontejnere otporne na medvjeda.



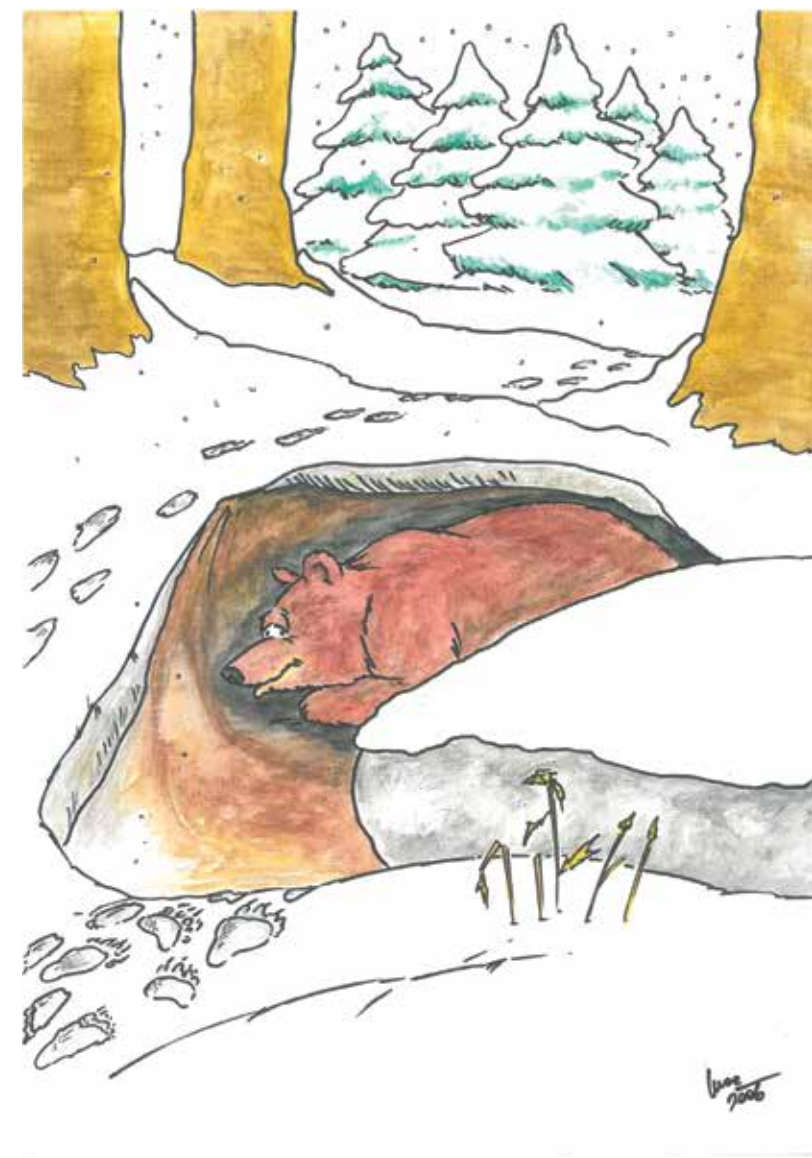
**NEKA VAS U ŠUMI MEDVJED ZAMUJETI** (npr. razgovarajte), posebice ako prolazite kroz gustu vegetaciju ili kroz područja slabe vidljivosti. **NEKA VAŠ PAS BUDE NA UZICI**. Ako pas susretne medvjeda i isprovocira ga, pas će potražiti zaštitu od vas što će dovesti i medvjeda k vama.



**NE PRILAZITE MLADUNCIMA** jer je majka medvjedica najvjerojatnije negdje u blizini, a s obzirom da je brižna majka branit će ih od ljudi. **TAKOĐER, NE PRILAZITE ODRASLOME MEDVJEDU** i ne uznemiravajte ga, pogotovo ako se hrani strvinom ili klaoničkim otpadom.



**NIKADA NEMOJTE HRANITI MEDVJEDE**, čak ni ako izgledaju prijateljski i znatiželjno. Kad hranimo medvjeda navikavamo ga da povezuje ljude s hranom i posljedično može izgubiti strah od ljudi.



**NEMOJTE PRILAZITI MEDVJEDIMA NITI SE UVLAČITI U NJIHOVE BRLOGE**, posebice u periodu od listopada do svibnja kad se medvjedi brlože jer to može biti opasno po vaš život.



**LIFE DINALP BEAR** Upravljanje i zaštita populacije smeđih medvjeda u sjevernim Dinaridima i Alpama

Prekogranični projekt **Upravljanje i zaštita populacije smeđeg medvjeda (*Ursus arctos*) u Sjevernim Dinaridima i Alpama - LIFE DINALP BEAR** (LIFE13 NAT/SI/000550), čija je svrha širenje znanja o smeđim medvjedima, kao i poboljšavanje suživota ljudi i medvjeda, započeo je 1. srpnja 2014. godine i trajat će do 30. lipnja 2019. Glavni ciljevi projekta su monitoring smeđeg medvjeda na razini populacije, upravljanje i zaštita medvjeda u sjevernim Dinaridima i jugozapadnom dijelu Alpa, rješavanje konflikata između ljudi i medvjeda te promoviranje suživota i prirodnog širenja populacije smeđeg medvjeda iz Dinarida u Alpe. Sve od nabrojanoga postignuto je kroz prekograničnu suradnju institucija iz Hrvatske, Slovenije, Italije i Austrije te koordinaciju na razini populacije. Projekt je sufinanciran iz programa LIFE+ Nature and Biodiversity, čija je namjena sufinanciranje projekata koji doprinose zaustavljanju gubitka bioraznolikosti unutar Europske unije. Više informacija o projektu možete pronaći na službenoj web stranici projekta [www.dinalpbear.eu](http://www.dinalpbear.eu).



Ilustracija: Marjan Vaupotič  
Grafičko uređenje: Agena d.o.o.  
Otisnuto na recikliranom papiru.  
Informacije: [dinalpbear@gmail.com](mailto:dinalpbear@gmail.com)  
Lipanj 2017

[www.dinalpbear.eu](http://www.dinalpbear.eu)  
[www.facebook.com/dinalpbear](https://www.facebook.com/dinalpbear)  
[twitter.com/DinalpBear](https://twitter.com/DinalpBear)

